



สมุดบันทึก
การเรียนรู้ชุมชน "ไม้เรียง"

โครงการเกสรศึกษเรียนรู้ชุมชน

29 มีนาคม - 2 เมษายน 2551

ชื่อ - สกุล

รหัสประจำตัว.....

สำนักวิชาเกษตรศาสตร์
มหาวิทยาลัยวลัยลักษณ์

โดยการสนับสนุนจาก
แผนงานเครือข่ายเกษตรศาสตร์
เพื่อการสร้างเสริมสุขภาพ (คท.สสส.)



สำนักงานกองทุนสนับสนุนการสร้างเสริมสุขภาพ

สำนักวิชาเกษตรศาสตร์ มหาวิทยาลัยวลัยลักษณ์ มีนาคม 2551

สร้างเภสัชกรที่มีความรู้คู่คุณธรรม
รู้เท่าทันกระแสโลกาภิวัตน์ที่เกี่ยวข้องกับสุขภาพ
มีบทบาทในการเปลี่ยนแปลงพฤติกรรมของสังคม
ในการใช้ยาอย่างเหมาะสม

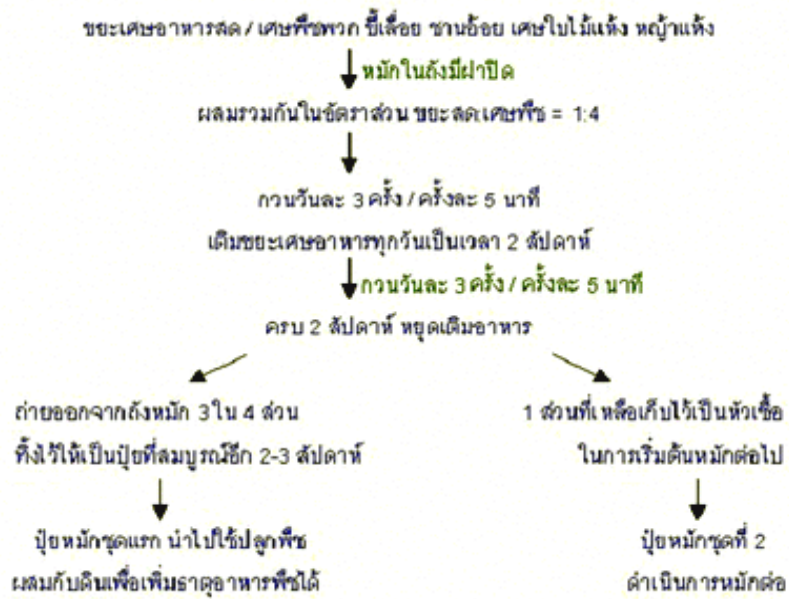
สำนักวิชาเภสัชศาสตร์ มหาวิทยาลัยวลัยลักษณ์
เลขที่ 222 ต.ไทยบุรี อ.ท่าศาลา จ. นครศรีธรรมราช 80160
โทร. 075-672708-9



สำนักงานกองทุนสนับสนุนการสร้างเสริมสุขภาพ

สำนักวิชาเภสัชศาสตร์ มหาวิทยาลัยวลัยลักษณ์ มีนาคม 2551

เขียนแผนผังบอกเล่าขั้นตอนของกิจกรรม (ตัวอย่างเช่นการทำปุ๋ยหมัก)



สำนักงานกองทุนสนับสนุนการสร้างเสริมสุขภาพ

สำนักวิชาเภสัชศาสตร์ มหาวิทยาลัยวลัยลักษณ์ มีนาคม 2551

พื้นที่สำหรับรูปภาพ



สำนักงานกองทุนสนับสนุนการสร้างเสริมสุขภาพ

สำนักวิชาเภสัชศาสตร์ มหาวิทยาลัยวลัยลักษณ์ มีนาคม 2551

เขียนแผนผังบอกเล่าขั้นตอนของกิจกรรม



สำนักงานกองทุนสนับสนุนการสร้างเสริมสุขภาพ

สำนักวิชาเภสัชศาสตร์ มหาวิทยาลัยวลัยลักษณ์ มีนาคม 2551

เขียนแผนผังบอกเล่าขั้นตอนของกิจกรรม



สำนักงานกองทุนสนับสนุนการสร้างเสริมสุขภาพ

สำนักวิชาเภสัชศาสตร์ มหาวิทยาลัยวลัยลักษณ์ มีนาคม 2551

พื้นที่สำหรับรูปภาพ



สำนักงานกองทุนสนับสนุนการสร้างเสริมสุขภาพ

สำนักวิชาเภสัชศาสตร์ มหาวิทยาลัยวลัยลักษณ์ มีนาคม 2551

เขียนแผนผังบอกเล่าขั้นตอนของกิจกรรม



สำนักงานกองทุนสนับสนุนการสร้างเสริมสุขภาพ

สำนักวิชาเภสัชศาสตร์ มหาวิทยาลัยวลัยลักษณ์ มีนาคม 2551

พื้นที่สำหรับรูปภาพ



สำนักงานกองทุนสนับสนุนการสร้างเสริมสุขภาพ

สำนักวิชาเภสัชศาสตร์ มหาวิทยาลัยวลัยลักษณ์ มีนาคม 2551

เขียนแผนผังบอกเล่าขั้นตอนของกิจกรรม (ตัวอย่างเช่นการทำปุ๋ยหมัก)



สำนักงานกองทุนสนับสนุนการสร้างเสริมสุขภาพ

สำนักวิชาเภสัชศาสตร์ มหาวิทยาลัยวลัยลักษณ์ มีนาคม 2551

พื้นที่สำหรับรูปภาพ



สำนักงานกองทุนสนับสนุนการสร้างเสริมสุขภาพ

สำนักวิชาเภสัชศาสตร์ มหาวิทยาลัยวลัยลักษณ์ มีนาคม 2551

ศึกษาประติมากรรมด้านสุขภาพแต่ละครอบครัว



สำนักงานกองทุนสนับสนุนการสร้างเสริมสุขภาพ

สำนักวิชาเภสัชศาสตร์ มหาวิทยาลัยวลัยลักษณ์ มีนาคม 2551

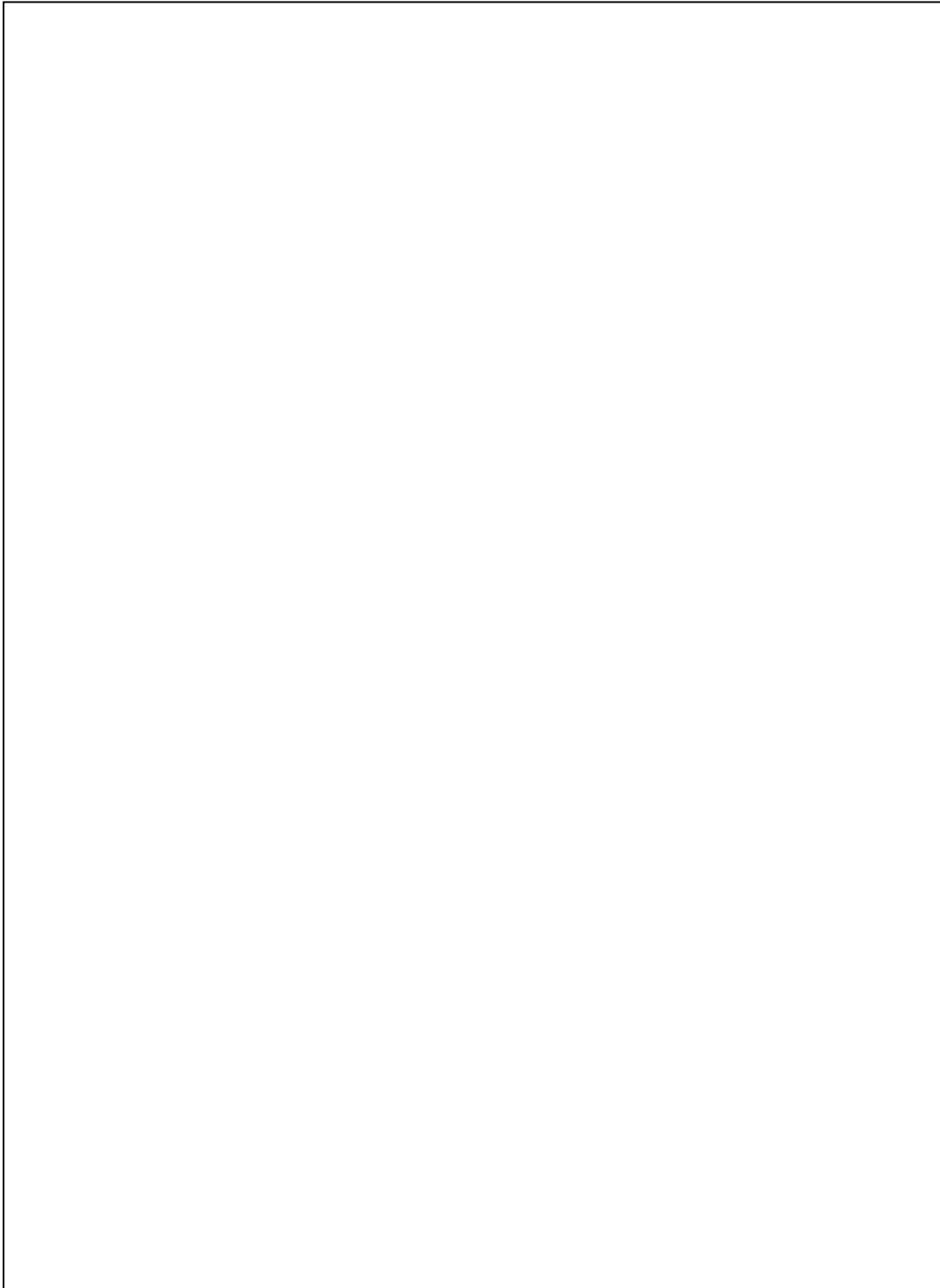
พื้นที่สำหรับรูปภาพ



สำนักงานกองทุนสนับสนุนการสร้างเสริมสุขภาพ

สำนักวิชาเภสัชศาสตร์ มหาวิทยาลัยวลัยลักษณ์ มีนาคม 2551

2. เขียนแผนที่บ้านที่นักศึกษาเข้าพักโดยการเชื่อมโยงกับสถานที่สำคัญของชุมชน
แผนที่



สำนักงานกองทุนสนับสนุนการสร้างเสริมสุขภาพ

สำนักวิชาเภสัชศาสตร์ มหาวิทยาลัยวลัยลักษณ์ มีนาคม 2551

3. อธิบายลักษณะทางกายภาพและหน้าที่ทางสังคมของสถานที่สำคัญของชุมชนที่อยู่ใกล้บ้านที่
นักศึกษาไปพิกมา 2 แห่ง

ตัวอย่าง

สถานที่	ลักษณะทางกายภาพ	หน้าที่ทางสังคม
ร้านอาหารและร้านขายของชำ	เป็นร้านขายก๋วยเตี๋ยวและขายของชำ ขนมต่างๆ มีโต๊ะและเก้าอี้ไม้ยาว ขนาด 3 เมตร นั่งได้ประมาณ 20 คน	เป็นจุดรวมของเด็กๆ วัย 3 - 6 ปี มาซื้อขนม และเล่นหยอกล้อกัน และเป็นศูนย์รวมของแม่บ้านที่ไม่ได้ทำกับข้าวรับประทานเอง ระหว่างที่รอซื้อจะนั่งคุย แลกเปลี่ยนความคิดเห็น ส่วนใหญ่จะเป็นเรื่องของอาชีพ รายได้ของตนเองและดินฟ้าอากาศ

สถานที่	ลักษณะทางกายภาพ	หน้าที่ทางสังคม
1.		
2.		



สำนักงานกองทุนสนับสนุนการสร้างเสริมสุขภาพ

สำนักวิชาเภสัชศาสตร์ มหาวิทยาลัยวลัยลักษณ์ มีนาคม 2551

4. บรรยายถึงสมาชิกที่อาศัยอยู่ในบ้าน ในรูปแบบผังเครือญาติ เพื่อบอกความเชื่อมโยงความสัมพันธ์ของคนในครอบครัว พร้อมรายละเอียดการประกอบอาชีพของครอบครัวและสมาชิกแต่ละคน

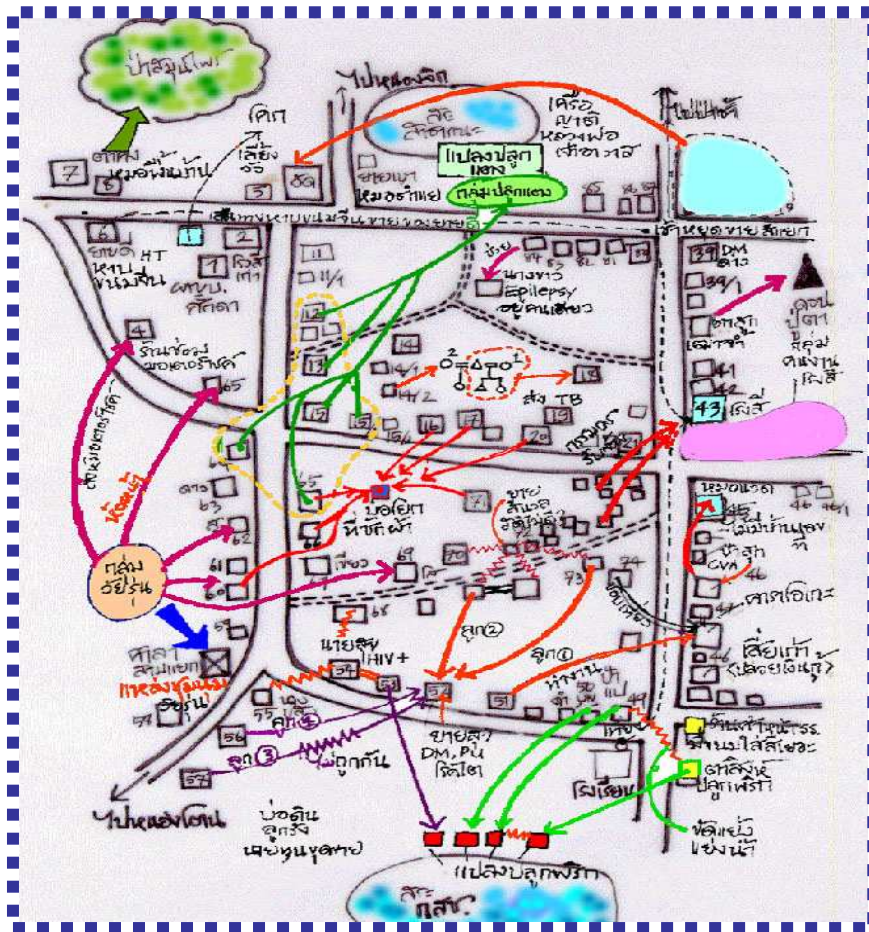
สัญลักษณ์	ความหมาย	สัญลักษณ์	ความหมาย
○	ผู้หญิง	▲ ●	ระบายนีทیب แทนผู้ให้ข้อมูล
△	ผู้ชาย	○ = △	การแต่งงาน
⊘ △	ขีดทับ แทนการตาย	○ ≠ △	การหย่าร้าง
①	คนป่วย (ผู้หญิง)		



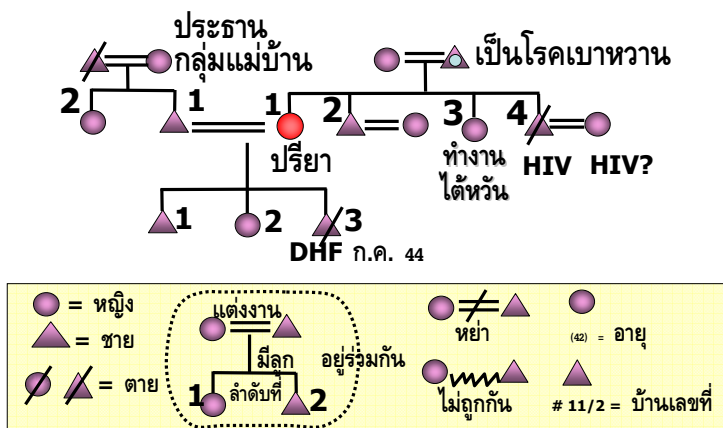
สำนักงานกองทุนสนับสนุนการสร้างเสริมสุขภาพ

สำนักวิชาเภสัชศาสตร์ มหาวิทยาลัยวลัยลักษณ์ มีนาคม 2551

ตัวอย่างการเขียนแผนที่



ผังเครือญาติ



สำนักงานกองทุนสนับสนุนการสร้างเสริมสุขภาพ

สำนักวิชาเภสัชศาสตร์ มหาวิทยาลัยวลัยลักษณ์ มีนาคม 2551

พื้นที่สำหรับรูปภาพ



สำนักงานกองทุนสนับสนุนการสร้างเสริมสุขภาพ

สำนักวิชาเภสัชศาสตร์ มหาวิทยาลัยวลัยลักษณ์ มีนาคม 2551

พื้นที่สำหรับรูปภาพ



สำนักงานกองทุนสนับสนุนการสร้างเสริมสุขภาพ

สำนักวิชาเภสัชศาสตร์ มหาวิทยาลัยวลัยลักษณ์ มีนาคม 2551

